



АДМИНИСТРАЦИЯ ГОРОДА ПЕРМИ
ДЕПАРТАМЕНТ ЗЕМЕЛЬНЫХ ОТНОШЕНИЙ

РЕШЕНИЕ

о размещении объектов № 21-01-44-497 от 25 ИЮН 2021

г. Пермь, ул. Сибирская, 15

Департамент земельных отношений администрации города Перми в соответствии с пунктом 3 статьи 39.36 Земельного кодекса Российской Федерации, Положением о порядке и условиях размещения объектов на землях или земельных участках, находящихся в государственной или муниципальной собственности, на территории Пермского края без предоставления земельных участков и установления сервитутов, публичного сервитута, утвержденным постановлением Правительства Пермского края от 22 июля 2015 г. № 478-п, заявлением от 16 июня 2021 г. № 21-01-06-9924

разрешает ОАО «МРСК Урала» (ИНН 6671163413, ОГРН 1056604000970, местонахождения: 620026, Свердловская область, г. Екатеринбург, ул. Мамина - Сибиряка, д. 140)

размещение объекта: линии электропередачи классом напряжения до 35 кВ, а также связанные с ними трансформаторные подстанции, распределительные пункты и иное предназначенное для осуществления передачи электрической энергии оборудование, для размещения которых не требуется разрешения на строительство (строительство КТП 6/0,4 кВ с оборудованием учета э/э, КЛ 6 кв, КЛ 0,4 кВ, для электроснабжения реконструкции здания по адресу: Пермский край, г. Пермь, Свердловский район, ул. Ижевская, № 25, лит. Д (кадастровый номер земельного участка 59:01:4410925:1031).

способ размещения объекта: подземный

на землях: государственная собственность на которые не разграничена

на срок: 1 год

местоположение: г. Пермь, Свердловский район, ул. Ижевская, в границах земельного участка с кадастровым номером 59:01:4410925:67.

Территория, согласно схеме, расположена в зоне с особыми условиями использования территории: приаэродромная территория аэродрома аэропорта Большое Савино.

ОАО «МРСК Урала»:

1. соблюдать Правила использования зон воздушного пространства, установленные Постановлением Правительства Российской Федерации от 11 марта 2010 г. № 138 «Об утверждении Федеральных правил использования воздушного пространства Российской Федерации»;

2. в соответствии с пунктом 7(2) Положения о порядке и условиях размещения объектов на землях или земельных участках, находящихся в государственной или муниципальной собственности, на территории Пермского края без предоставления земельных участков и установления сервитутов, публичного сервитута, утвержденного постановлением Правительства Пермского

края от 22 июля 2015 г. № 478-п, представить в департамент земельных отношений в течении 1 месяца с момента размещения объектов материалы контрольной геодезической съемки размещенных объектов на бумажном и электронном носителях на безвозмездной основе.

Приложение: схема предполагаемых к использованию земель или части земельного участка (на 1 л. в 1 экз.).

И.о. заместителя главы
администрации города Перми – начальника
департамента земельных отношений
администрации города Перми



 Е.Н. Гонцова

Схема предполагаемых к использованию земель или части земельного участка

Объект: Строительство ЛЭП 6 кВ от РУ 6 кВ РП-98, КЛ 0,4 кВ от ТП-6029; Реконструкция РУ 6 кВ РП-98 (установка ячейки 6 кВ с комплектом РЗА, установка оборудования учета э/э), реконструкция ТП-6029 (замена оборудования РУ 6 кВ с установкой УСПИ и ИТКЗ и трансформаторов, установка рубильников 0,4 кВ и оборудования учета э/э) для электроснабжения реконструкции здания по адресу: Пермский край, Свердловский район, г. Пермь, ул. Ижевская, №25, Лит Д
(кад. номер зем. участка 59:01:4410925:1031)

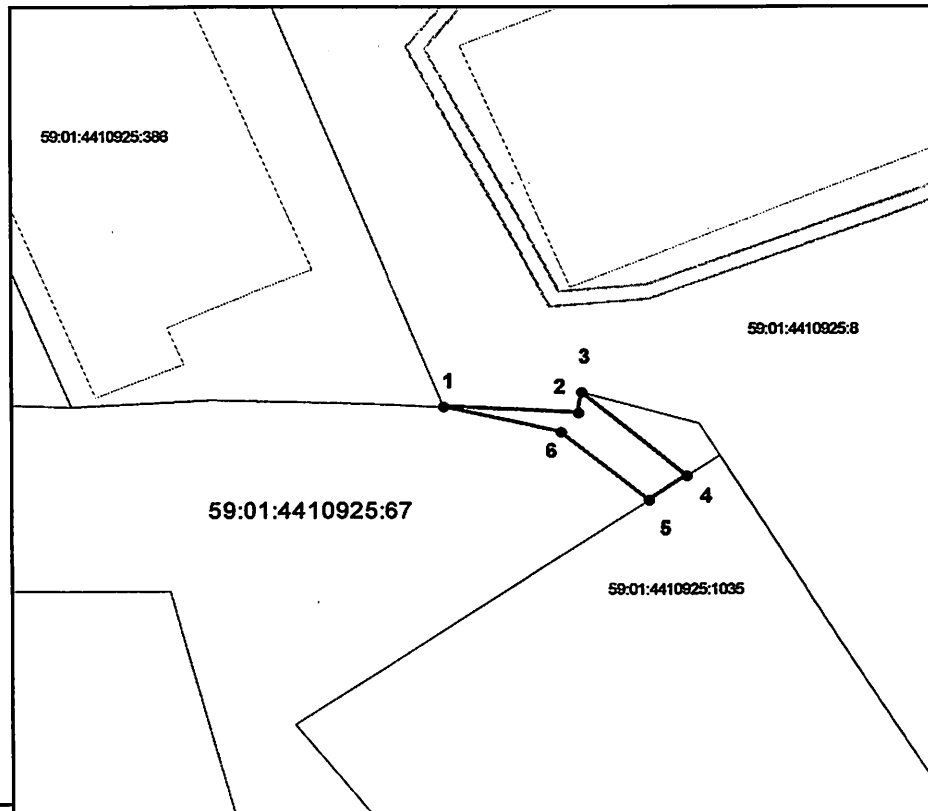
Местоположение: КН 59:01:4410925:67-Пермский край, г. Пермь, Свердловский район, ул. Ижевская, 23

Площадь земель или части земельного участка, кв.м: 118

Категория земель: Земли населённых пунктов

Вид разрешенного использования: КН 59:01:4410925:67-Под производственную базу

Каталог координат, м		
точки грани	X	Y
1	514804,65	2233604,57
2	514803,75	2233621,89
3	514806,64	2233622,31
4	514794,84	2233635,77
5	514791,47	2233630,85
6	514801,04	2233619,64

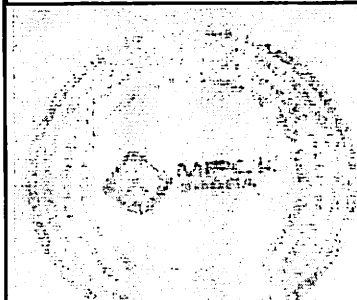


Условные обозначения:

- - вновь образованная часть границы земельного участка
- - существующая часть границы, имеющиеся в ГКН сведения о которой достаточны для определения ее местоположения
- - граница кадастрового квартала
- - зона с особыми условиями использования территорий
- - - - территорияльная зона
- - - - обозначение сооружений по сведениям ГКН
- 59:01:3812269 - номер кадастрового квартала
- 59:01:3812269:8 - номер учтенного земельного участка

Масштаб 1:1000

Описание границ смежных землепользователей:
от точки 1 до точки 3 участок КН 59:01:4410925:8
от точки 3 до точки 4 участок КН 59:01:4410925:67
от точки 4 до точки 5 участок КН 59:01:4410925:1035
от точки 5 до точки 1 участок КН 59:01:4410925:67



Заявитель: **ОАО "МРСК Урала"**

Владимирова А. Л.

Владимирова А. Л.